

Etykiety RFID na szybę samochodową

produkty RFID z COMEX-u



winieta RFID - z możliwością samodzielnej personalizacji

Technologia RFID

Technologia identyfikacji radiowej znajduje coraz szersze zastosowanie w różnych dziedzinach życia. Obok znanych aplikacji w systemach dostępu, rejestracji czasu pracy czy w logistyce coraz częściej wykorzystywana jest do identyfikacji towarów na różnych poziomach – od towaru jednostkowego po opakowania zbiorcze i palety. Oprócz jednoznacznej identyfikacji produktu technologia RFID jest skutecznym zabezpieczeniem przed próbami kopiowania i fałszowania.

Etykieta RFID na szybę - winieta

Firma Comex opracowała etykiety zaprojektowane do naklejenia na szybę samochodu. Specjalny kształt anteny zapewnia doskonały odczyt taga RFID przyklejonego do szyby

samochodowej. Produkt ten może być wykorzystywany jako: winieta autostradową, etykieta parkingowa lub etykieta identyfikacyjna.

Dzięki zastosowaniu anteny drukowanej w technologii RFID. on. oraz nacięciom na brzegach etykiety, produkt ulega zniszczeniu przy próbie przeklejenia.

Etykieta na szybę samochodową opracowana przez firmę Comex charakteryzuje się wysoką skutecznością odczytu - potwierdzono odczyt taga przy prędkości bliskiej 200km/h.

Zastosowane technologie RFID

- drukowana antena - nano srebro
- kształt anteny zoptymalizowany do odczytu przez szybę samochodu
- chip NXP UCODE G2iL, UCODE7

Zastosowane technologie druku

- offset, flexo, druk cyfrowy
- etykieta ze specjalnym układem nacięć

Przykłady zastosowań etykiet RFID

- winiety na autostrady, kontrola wjazdu na lotniskach, w zakładach przemysłowych, parkingach osiedlowych

Od projektu do produktu

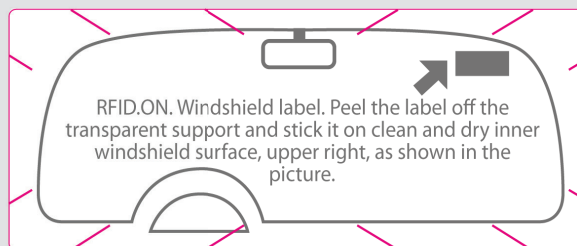
zaczynając od projektu graficznego etykiety, poprzez wykonanie anteny, aplikację chipa, kończąc na druku i konfekcji towaru

winieta RFID - wymiary: 40x100mm

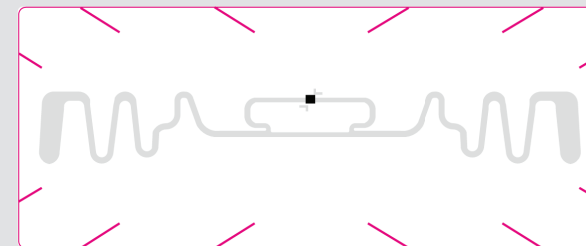
rewers



awers



środek ANTENA



Chip NXP UCODE G2iL, UCODE7

właściwości chipa UCODE G2iL i UCODE7:

- chip UHF RFID Gen2 zgodny ze specyfikacją EPCglobal v1.2.0, pamięć EPC 128bitów
- działanie w temperaturach: -40°C - +85°C
- zintegrowana flaga statusu (PSF) - UCODE7
- duża czułość - 21 dBm - UCODE7

Antena RFID

Antena została specjalnie zaprojektowana do optymalnej współpracy z chipem UCODE G2iL. Wykonana została w technologii RFID.on. Ścieżki anteny drukowane są farbą z nano srebra.

Specyfikacja produktu

Wymiary anteny: 12mm x 96 mm

Wymiar etykiety: 40mm x 100mm lub wg wymagań klienta

Surowce: PET + BOPP

Antena: drukowana, pasta srebrna

Standard RFID: EPC Class 1 Gen 2

Zadruk: cyfrowy/offset/flekso, możliwa aplikacja hologramu

Nacięcia na brzegach etykiety uniemożliwiają przeklejanie etykiety.

Etykieta może być przygotowana do personalizacji na drukarkach TT. Istnieje możliwość dowolnego przeprojektowania etykiety wraz z dodaniem hologramu.



PPU „COMEX” Sp z o.o.

54-516 Wrocław

ul. Graniczna 21

tel. +48 71 373 75 79

Fax +48 71 373 75 78

e-mail: rfid@comex.net.pl

www.rfid.comex.net.pl

www.comex.net.pl



Wszystkie produkty firmy COMEX są wykonywane zgodnie z procedurami systemu jakości zgodnym z ISO 9001:2008